

**Eine Revolution
für den
Straßenbau!**



FLEXOPLANTM

Das stabilisierte Füllmaterial



**Staatlich geprüft und von führenden
Straßenbauexperten empfohlen.**

Die Vorteile:

- Keine unverdichteten Hohlräume mehr!
- Hohlräume werden optimal ausgefüllt!
- Daher keine Setzungen mehr!
- Mit Krampen und Bagger wieder lösbar!
- Schnell und praktisch zu verarbeiten!
- Umweltverträglich nach ÖNORM S2072!



FLEXO PLANTM

Das stabilisierte Füllmaterial



Was ist FlexoPlan™?



Konsistenz:

Erhöhung bzw. Änderung der Konsistenz:

Abtrocknung der Künette: (von 10° C aufwärts)

Lastplattenversuch: (nach 28 Tagen)

Das stabilisierte Füllmaterial FlexoPlan, eine Entwicklung der BetonKurier Transportbeton GmbH., ist ein fließfähiges Künettenfüllmaterial (0/4, 0/8 und 0/32), welches durch die Verwendung von Kalkgestein, Zement und Verflüssiger optimiert wurde und durch entsprechende, ideale Wasserzugabe hergestellt wird.

Durch diesen Produktionsvorgang ist ein sattes Verfüllen der Künetten im Rohrstrangbereich ohne spätere Setzungen gewährleistet.

K₄ (weich) fließfähig,
auch K₁ (trocken) lieferbar
gemäß ÖNORM
B4200 / 10. Teil

Konsistenzänderung auf
der Baustelle bis untere
Grenze K₅ (fließfähig)
möglich

Nach ca. 24 Stunden
begehbar
nach ca. 36 Stunden
belastbar

EV₁ = 195,7
EV₂ = 281,3
EV₂ / EV₁ = 1,4



1



6



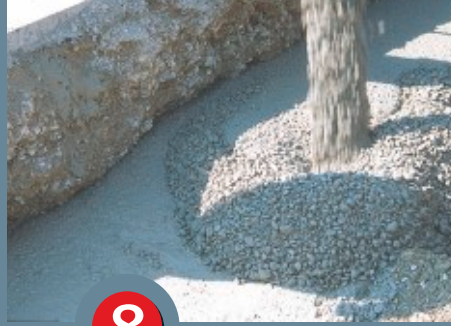
2



7



3



8



4



9



5



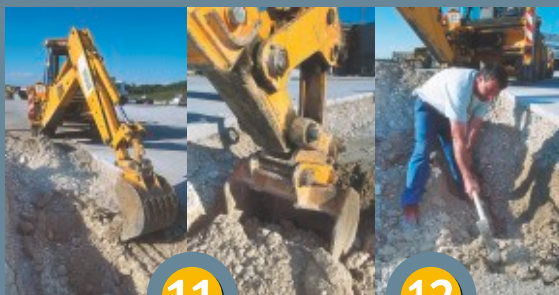
10

Die Verarbeitung

Sicherung der Rohre in der Künette gegen seitliches Verschieben und Auftrieb mittels FlexoPlan K1 und anschließender Verdichtung durch Einsatz einer Rüttelplatte (Abb. 1, 2 und 3).

Auffüllung der Künette bis zur gewünschten Höhe (4) und Verdichtung durch kräftiges Stochern (5). Sogleich wird der Verbau aus der Künette gehoben (6). Sofort beginnt das innovative FlexoPlan-Füllmaterial nach allen Richtungen zu fließen und sich so perfekt an die Künettenwände anzupassen (7). FlexoPlan wird weiter eingebracht (8). Dank des perfekten Verfließens des Materials werden alle Hohlräume optimal ausgefüllt und verdichtet (9). Binnen weniger Minuten ist die Künette bis zum erforderlichen Niveau fertig (10).

Neuerliches Öffnen



Bei späterer Grabungsarbeiten in der Künette läßt sich das neue FlexoPlan, das stabilisierte Füllmaterial aus dem Hause BetonKurier, problemlos mit gängigen Graben- bzw. Löffel baggern (11) sowie auch mittels Krampen (12) wieder lösen.

Umweltver- träglichkeit:

FlexoPlan, das innovative stabilisierte Füllmaterial von BetonKurier wird der Eluatklasse 1b gemäß ÖNORM S2072 zugeordnet.

Normgemäß bedeutet dies ein Sickerwasser, welches das Grundwasser hinsichtlich seiner Nutzbarkeit als Trinkwasser nicht nachteilig beeinflusst.



Dieses sensationelle Produkt erhalten
sie nur beim Entwickler und Produzenten:



3331 Kematen · Wirtschaftspark, 7. Straße
Tel.: 07476 / 777 66 · Fax: DW - 7